

A
B
C
D
E
F
G
H

**Adaptació a 220V monofàsic de la fresadora Schaublin 13
Esquema elèctric**

| Títol | Autor | Numéro de folio | Installation (=) | Indice de révision | Data |
|-------------------------|---------------|-----------------|---|--------------------|----------|
| Alimentació i protecció | Sebastià Vila | 2/6 | Adaptació a 220~ monofàsic Schaublin 13 | 1 | 14/10/23 |
| Borns del quadre | Sebastià Vila | 5/6 | Adaptació a 220~ monofàsic Schaublin 13 | 1 | 14/10/23 |
| Control avanços ràpids | Sebastià Vila | 3/6 | Adaptació a 220~ monofàsic Schaublin 13 | 1 | 14/10/23 |
| Control motor i bomba | Sebastià Vila | 4/6 | Adaptació a 220~ monofàsic Schaublin 13 | 1 | 14/10/23 |
| Portada | Sebastià Vila | 1/6 | Adaptació a 220~ monofàsic Schaublin 13 | 1 | 14/10/23 |
| Quadre de mecanismes | Sebastià Vila | 6/6 | Adaptació a 220~ monofàsic Schaublin 13 | 1 | |

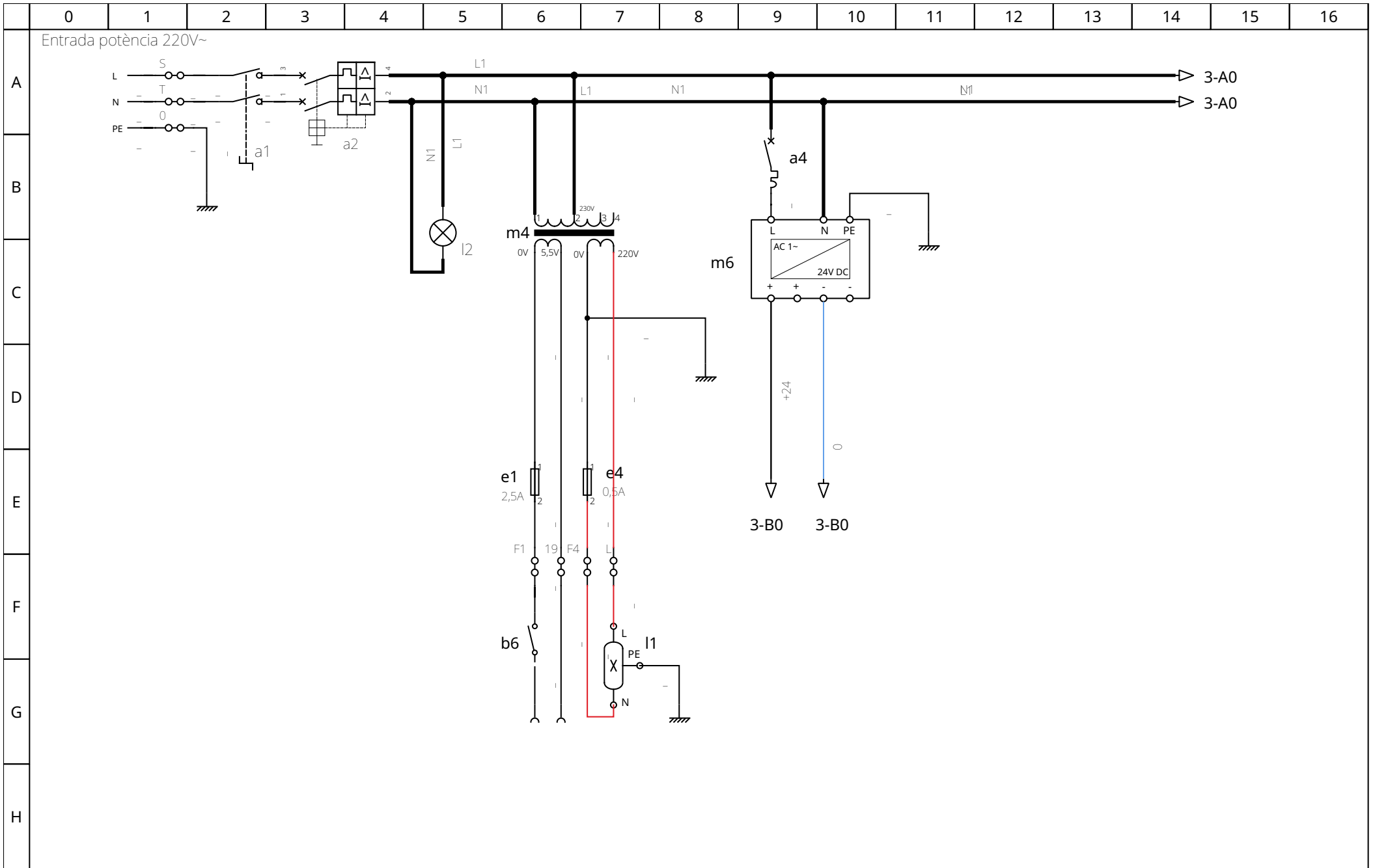
Autor : Sebastià Vila

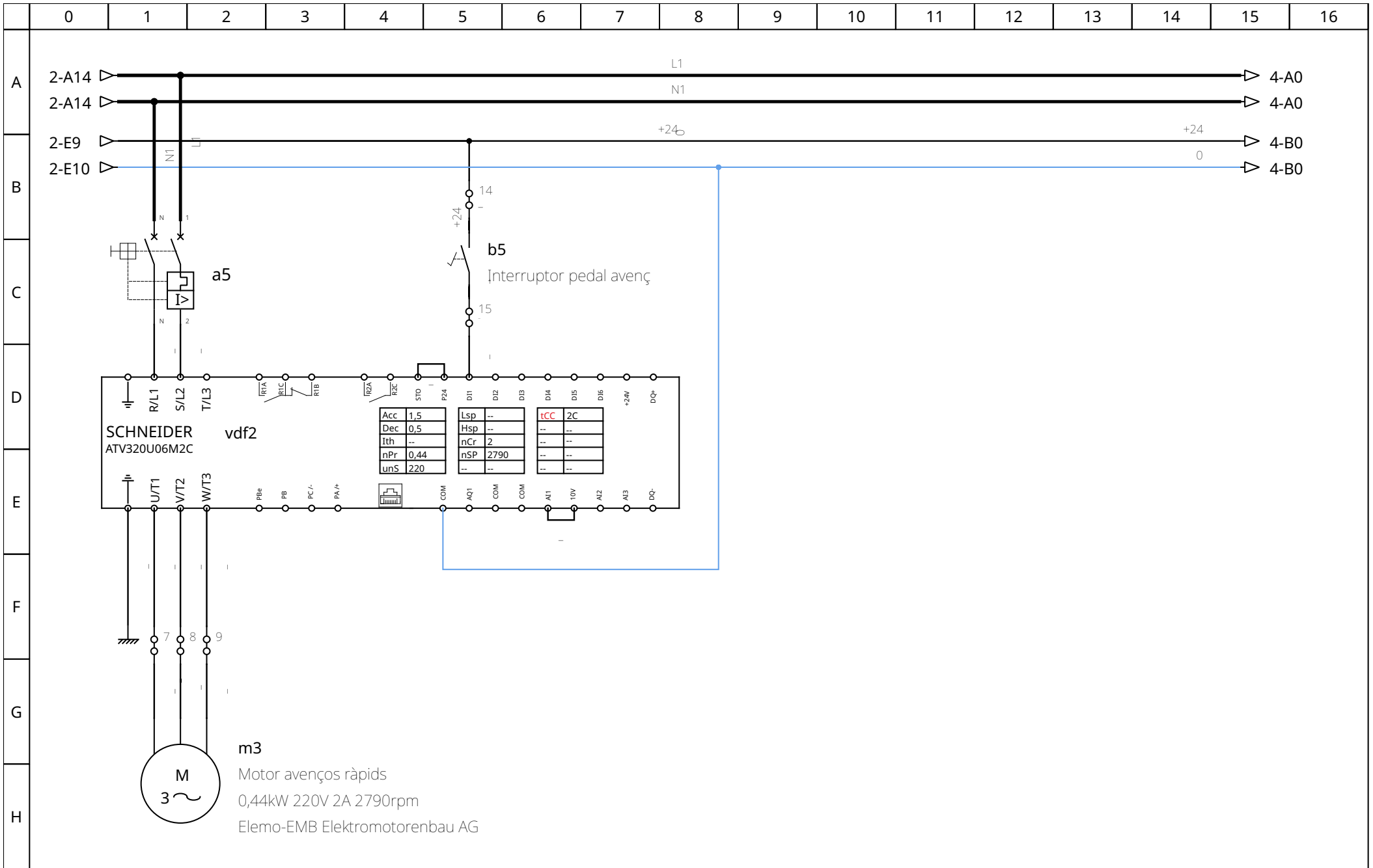
Data : 14/10/23

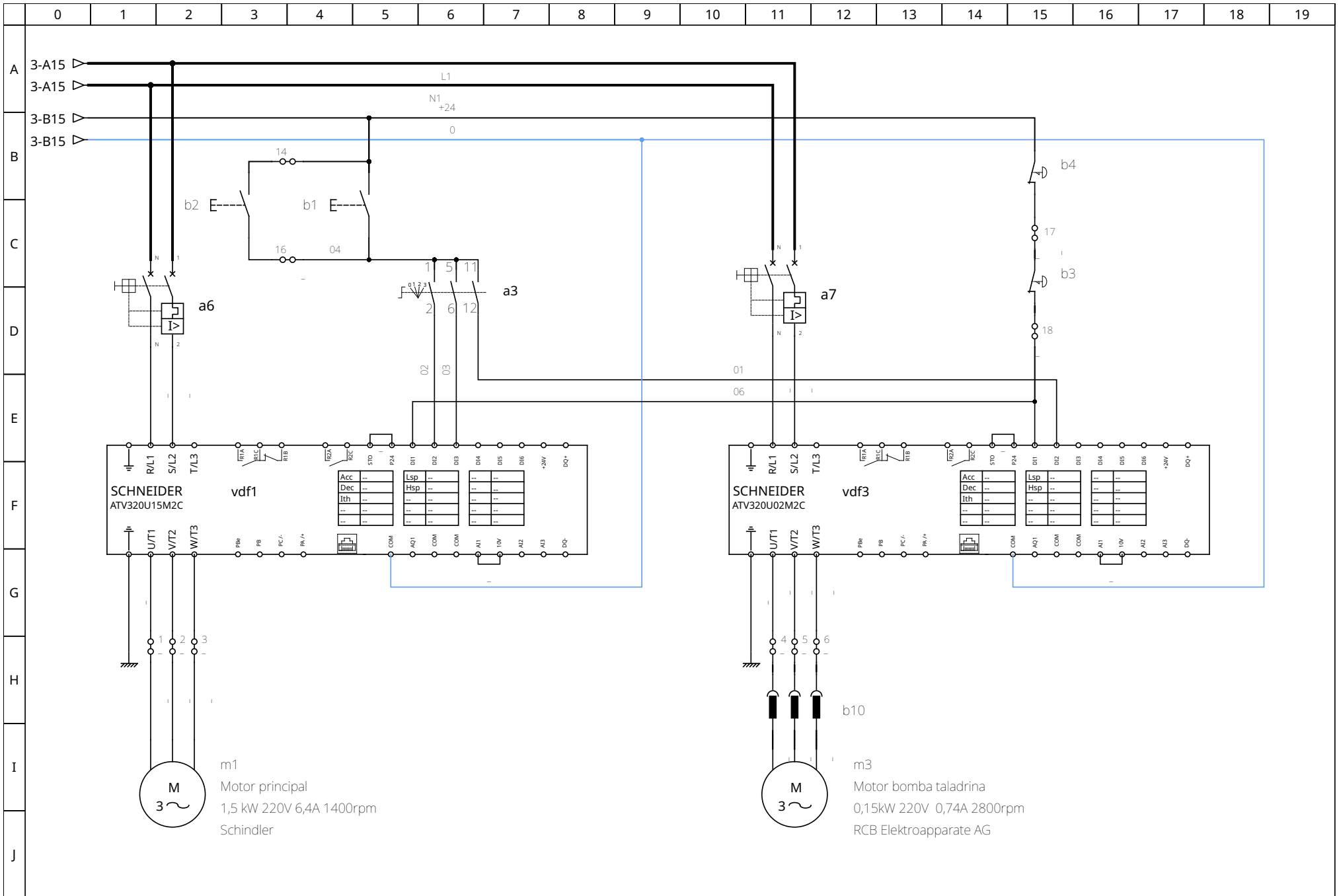
Portada

Fitxer :

Folio : 1/6







Autor : Sebastià Vila
 Data : 14/10/23

Control motor i bomba

Fitxer :
 Folio : 4/6

A
B
C
D
E
F
G
H

Quadre de borns de l'armari

| Etiqueta | Comentari | Numéro de folio | Position |
|----------|--------------------------|-----------------|----------|
| 0 | Terra | 2/6 | A1 |
| 1 | U - Motor principal | 4/6 | H1 |
| 14 | Pedal avenç ràpid | 3/6 | B5 |
| 14 | Polsador start auxiliar | 4/6 | B4 |
| 15 | Pedal avenç ràpid | 3/6 | C5 |
| 16 | Polsador start auxiliar | 4/6 | C4 |
| 17 | Polsador stop auxiliar | 4/6 | C15 |
| 18 | Polsador stop auxiliar | 4/6 | D15 |
| 19 | Alimentació 5,5V~ | 2/6 | F6 |
| 2 | V - Motor principal | 4/6 | H2 |
| 3 | W - Motor principal | 4/6 | H2 |
| 4 | U - Motor bomba | 4/6 | H11 |
| 5 | V - Motor bomba | 4/6 | H11 |
| 6 | W - Motor bomba | 4/6 | H12 |
| 7 | U - Motor avenços ràpids | 3/6 | F1 |
| 8 | V - Motor avenços ràpids | 3/6 | F1 |
| 9 | W - Motor avenços ràpids | 3/6 | F2 |
| F1 | Alimentació 5,5V~ | 2/6 | F6 |
| F4 | Llum treball | 2/6 | F7 |
| L | Llum treball | 2/6 | F7 |
| S | Alimentació L1 | 2/6 | A1 |
| T | Alimentació N | 2/6 | A1 |

| | 0 | 1 | 2 | 3 | 4 | 5 | 6 | 7 | 8 | 9 | 10 | 11 | 12 | 13 | 14 | 15 | 16 |
|---|----------|---------------------------------------|---|---|---|---|-----------------------------------|---|---|-------------------|----|----|----------|----|-----------------|----|----|
| A | Etiqueta | Funció | | | | | Comentari | | | Localisation (+) | | | Position | | Número de folio | | |
| | a1 | Interrupctor general | | | | | Interrupctor rotatiu 2 posicions | | | Armari | | | B2 | | 2/6 | | |
| B | a2 | Magnetotèrmic general | | | | | Magnetotèrmic 20A | | | Armari | | | A3 | | 2/6 | | |
| | a3 | Conmutador sentit gir + bomba | | | | | Conmutador rotatiu 4 pos | | | Armari | | | D6 | | 4/6 | | |
| | a4 | Protecció alimentador circuit control | | | | | Magnetotèrmic 3A | | | Armari | | | B9 | | 2/6 | | |
| C | a5 | Protecció vdf2 | | | | | Magnetotèrmic 10A | | | armari | | | C1 | | 3/6 | | |
| | a6 | Protecció vdf1 | | | | | Magnetotèrmic 20A | | | Armari | | | D2 | | 4/6 | | |
| | a7 | Protecció vdf3 | | | | | Magnetotèrmic 6A | | | Armari | | | D11 | | 4/6 | | |
| | b1 | Polsador verd start | | | | | Polsador NO | | | Armari | | | C5 | | 4/6 | | |
| D | b2 | Polsador verd start | | | | | Polsador NO | | | Botonera auxiliar | | | C3 | | 4/6 | | |
| | b3 | Polsador stop | | | | | Polsador bolet vermell NC | | | Botonera auxiliar | | | C15 | | 4/6 | | |
| | b4 | Polsador stop | | | | | Polsador bolet vermell NC | | | Armari | | | B15 | | 4/6 | | |
| | b5 | Interrupctor pedal avenç | | | | | Final carrera | | | Bastidor | | | C5 | | 3/6 | | |
| | b6 | Interrupctor palanca | | | | | Interrupctor tensió auxiliar 5,5V | | | Botonera auxiliar | | | F6 | | 2/6 | | |
| E | e1 | Fusible alimentació 5,5V | | | | | 2,5A | | | Armari | | | E6 | | 2/6 | | |
| | e4 | Fusible llum treball | | | | | 0,5A | | | Armari | | | E7 | | 2/6 | | |
| F | l1 | Llum de treball | | | | | Flexo de treball Waldmann | | | Llum màquina | | | G7 | | 2/6 | | |
| | l2 | Pilot ON | | | | | Pilot verd 220V | | | Armari | | | B5 | | 2/6 | | |
| | m1 | Motor principal | | | | | 1,5 kW 220V 6,4A 1400rpm | | | Bastidor | | | J2 | | 4/6 | | |
| G | m3 | Motor avenços ràpids | | | | | 0,44kW 220V 2A 2790rpm | | | Bastidor | | | H2 | | 3/6 | | |
| | m3 | Motor bomba taladrina | | | | | 0,15kW 220V 0,74A 2800rpm | | | Dipòsit taladrina | | | J12 | | 4/6 | | |
| | m4 | Trafo adaptador tensió | | | | | Trafo Xarxa - 220V + 5,5 V | | | Armari | | | B6 | | 2/6 | | |
| | m6 | Font alimentació circuit control | | | | | Font 24V DC 3A | | | Armari | | | C9 | | 2/6 | | |
| H | vdf1 | VDF motor principal | | | | | VDF ATV320 monofàsic 1,5kW | | | Armari | | | F5 | | 4/6 | | |
| | vdf2 | VDF motor avenços ràpids | | | | | VDF ATV320 0,5 kW | | | Armari | | | D4 | | 3/6 | | |
| | vdf3 | VDF bomba taladrina | | | | | VDF ATV 320 monofasic 0,25kW | | | Armari | | | F14 | | 4/6 | | |

| | | |
|-----------------------|----------------------|-------------|
| Autor : Sebastià Vila | Quadre de mecanismes | Fitxer : |
| Data : | | Folio : 6/6 |